



ÉNERGIES HUMAINES

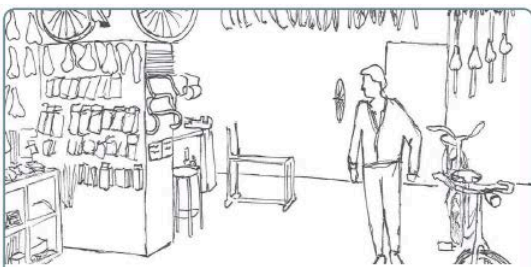
7 - Prise en compte des énergies humaines et sociales dans la problématique énergétique

Si Ambert dispose de nombreuses ressources naturelles, elle possède également de riches ressources humaines et culturelles : un important **patrimoine matériel et immatériel, des structures, des acteurs, des dynamiques, un réseau associatif dense** sur lesquels s'appuyer pour redynamiser la ville et renouveler son attractivité.

Renforcer la centralité du centre-bourg et son attractivité pour les porteurs d'activités, les habitants et les passants est primordial. Pour cela, les **espaces publics** doivent être réaménagés, de **nouvelles activités** introduites. Pour développer les solidarités humaines et faciliter une mixité sociale et générationnelle, il est possible de s'appuyer sur les initiatives locales, les pratiques habitantes. La **mutualisation**, le « mettre la main à la pâte », une transition dans la gouvernance (**pratiques participative**) et dans la gestion des **services urbains** sont des pistes à développer.

Projets illustrant cet axe stratégique

> Périphérie



Créer un équipement public de proximité répondant aux besoins des habitants avoisinants, **alternative collective** mettant l'accent sur l'**énergie humaine**



Imaginer de **nouveaux espaces publics** à vivre et à partager dans une zone industrielle

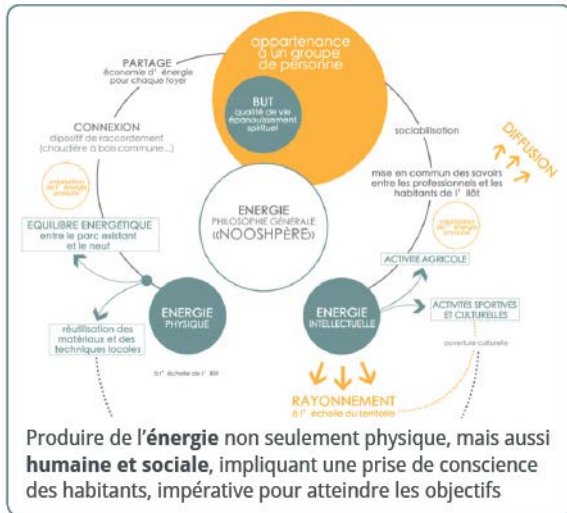


Aménager un **espace pédagogique** sur la production d'hydroélectricité dans un moulin réhabilité



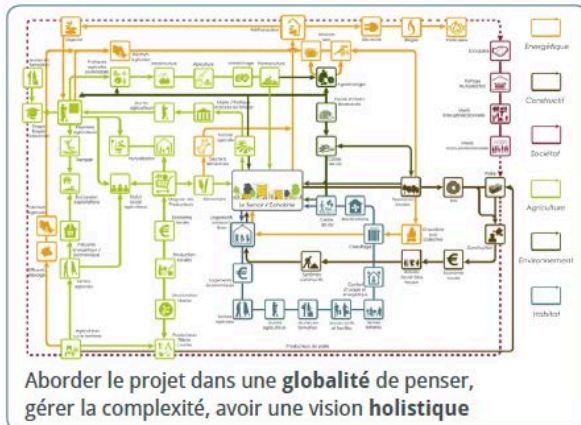
Amorcer un nouveau cycle de vie dans un hameau en y établissant une maison d'accueil rurale pour **personnes âgées** en lien avec une micro-ferme

> Ilot Foch



Attirer une nouvelle population en élargissant l'offre de logements pour des personnes âgées, des familles avec enfants, des jeunes étudiants ou actifs
Réinterpréter le **couderc**, espace public rural traditionnel, pour créer un **espace public agréable en cœur d'îlot**

> Les Prairies, quartier de la gare



Adapter l'offre résidentielle aux besoins (notamment jeunes ménages et personnes âgées) avec **différents types** de logements : collectifs, groupés, individuels en bande



Créer un **bâtiment « manifeste »**, outil de communication, vitrine de la filière bois et lieu culturel accessible à tous, nouveau repère urbain sur le parvis de la gare réaménagé



Mutualiser des espaces pour créer du lien entre voisins et diminuer les coûts : salles communes, buanderies, local vélos, cuisines d'été, cabanes de jardin

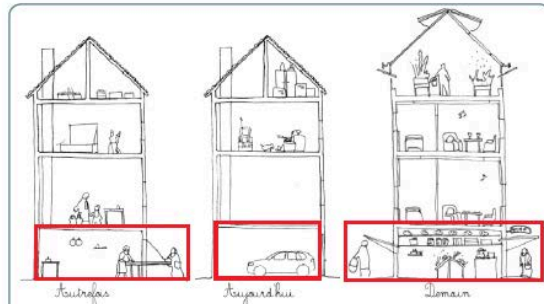
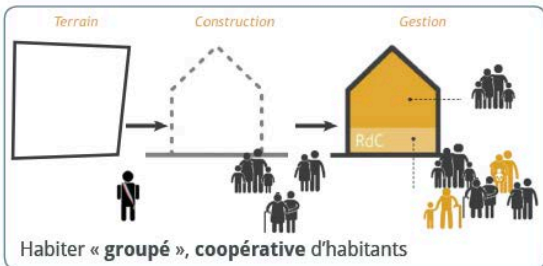
> Centre-bourg



Proposer un **belvédère** (tradition de points hauts dominant la ville)



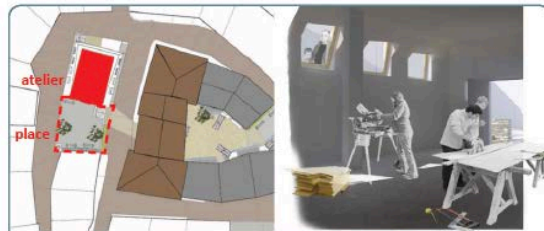
Proposer des **colocations** à projets solidaires : loyer avantageux en contrepartie d'un **engagement** dans la vie du quartier pour jeunes travailleurs ou en formation



Réintroduire un **commerce en rez-de-chaussée** d'une maison de ville à la place d'un garage

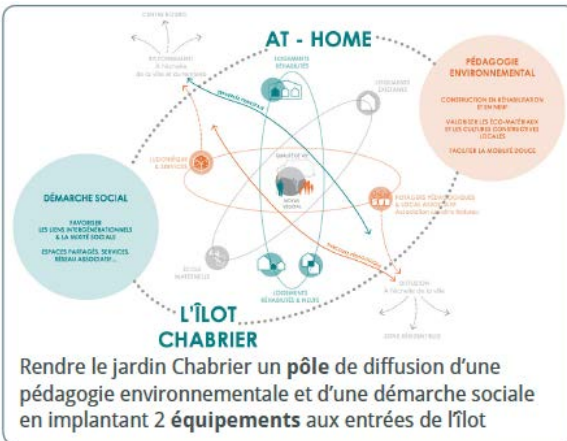


Créer un quartier **intergénérationnel** avec des logements pour des retraités, et des familles



Implanter une **place** et un **atelier associatif** à la place de bâtiments vétustes (possibilité d'**auto-finition** des logements)

> Quartier Chabrier



Expérimenter des modes de vie **intergénérationnels** et évolutifs logements adaptés :

- Aux personnes âgées à proximité des services
- À de jeunes couples et familles qui travaillent à Ambert (moins de déplacements)



Élargir l'offre en logements **accessibles** financièrement aux **jeunes** avec des **colocations** et un espace **partagé** de 150 m² dans l'attique avec une grande terrasse



Créer un pôle avec une **Maison de la Jeunesse** et de la **Culture** et une **structure démontable** dans le jardin (spectacles en plein air)